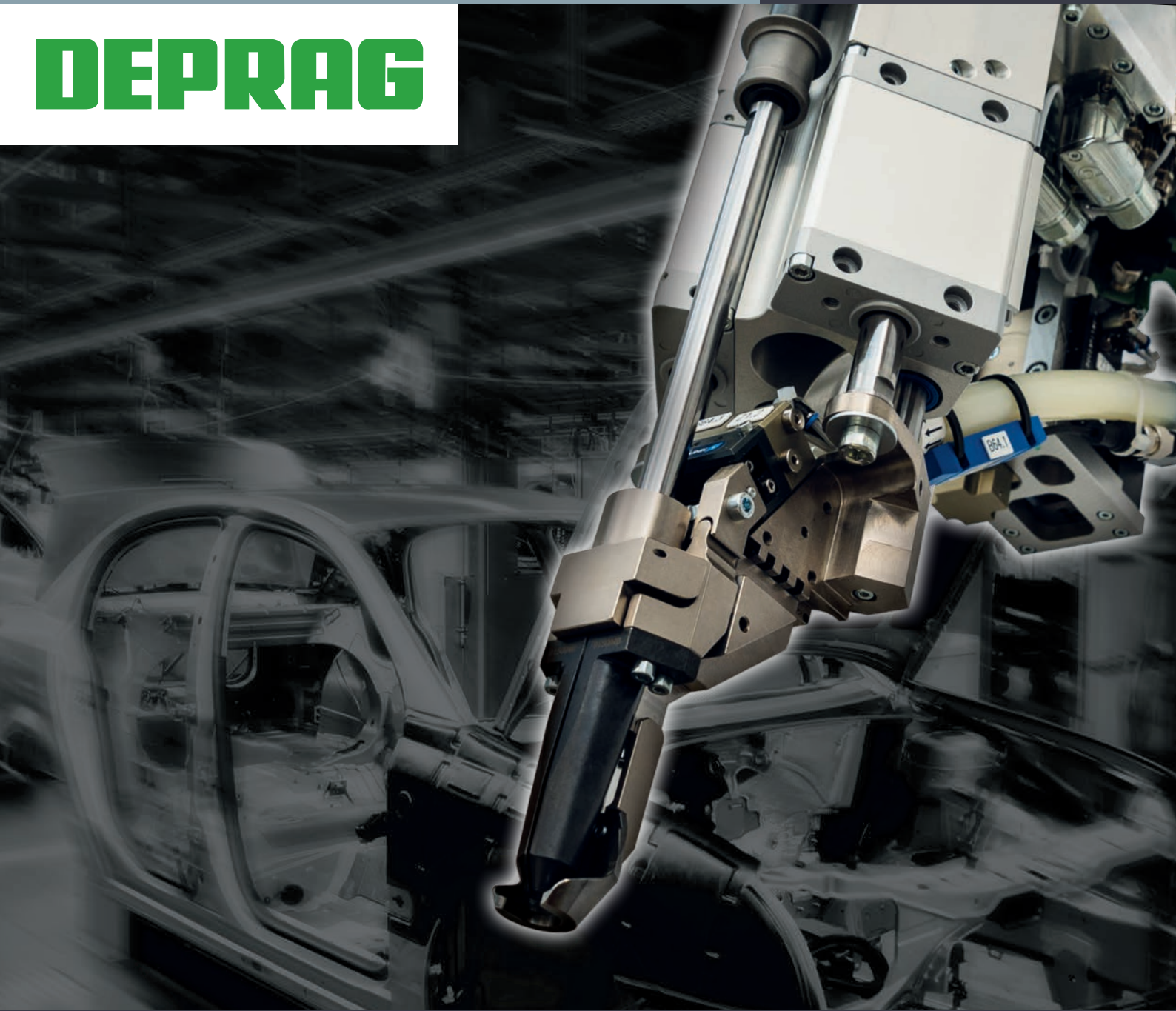


듀얼서보시스템

DEPRAG



ADAPTIVE DFS

DEPRAG FASTENING SYSTEM

능동형 이중 재료 접합 시스템

폐(閉) 루프시스템

EC-Servo screwdriving technology
EC 서보 체결 기술



EC-Servo stroke technology
EC 서보 스트로크 기술



능동형

판재와 나사의 공차와 관계없이
관통지점을 자동으로 인식.
제어모듈의 지속적인 피드백으로,
공정변수(하강력, 공급거리, 속도 등)
를 자동조정하여 공정을 최적화.

장점

- 최고의 공정 신뢰성
- 최소의 사이클타임
- 최적의 나사산 형성
- 나사산 손상 방지
- 나사 및 부품에 대한 낮은 스트레스
- Set-up시간의 최소화
- 신소재와 새로 개발되고 있는 다양한 패스너를 접합할 수 있는 신기술 체결 시스템

ADAPTIVE DFS

능동형 이중 재료 접합 시스템

ADAPTIVE DFS는 EC-Servo screwdriving technology와 EC-Servo stroke technology가 완벽하게 융합된 능동형 체결 기술입니다.

제어 모듈 상호간에 데이터를 교환하여, 자동으로 정확하게 관통지점을 인식합니다.

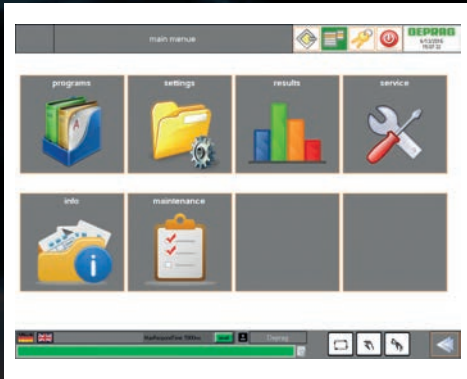
시간에 민감하고 필수적인 변수들은 시스템에 의해서 자동으로 변경됩니다. 이러한 시스템은 제품 또는 나사의 공차와 무관한 이상적인 공정 변수들을 보증하며, 공정 변수를 결정하기 위해서 필요한, 많은 시간과 비용을 줄일 수 있습니다. 또한, 부정확한 나사구멍, 나사 걸림, 나사산 파손 등에 의해 발생할 수 있는 고비용의 수리시간을 최소화 할 수 있습니다.

자동으로 생성된 최적의 공정 변수는, 결합되는 제품과 나사의 최소 변형을 보증합니다. 작업중 생성된 데이터는 자동으로 저장되고 공정 분석時 활용할 수 있습니다.

EC-Servo screwdriving technology 와 EC-Servo stroke technology, 각각의 독립적인 제어는 다양한 변수의 조합으로 다양한 재료의 공정에 대응하기 위한 높은 유연성을 보증합니다. 신기술이 적용된 신소재와 패스너의 체결 공정에도 사용이 가능합니다. 특히, 정밀한 변위(feed stroke) 제어가 필요한, 탄소섬유 또는 CFRP와 같은 미래 지향적인 재료의 체결 중 발생할 수 있는 재료의 손상을 방지합니다.

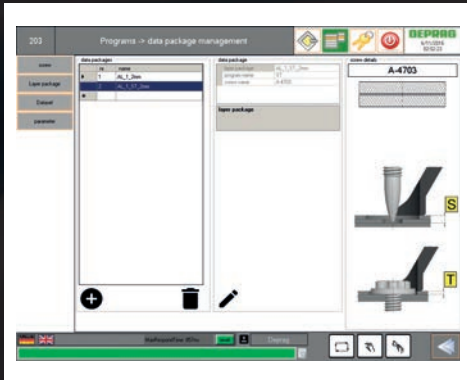


ADAPTIVE DFS 소프트웨어



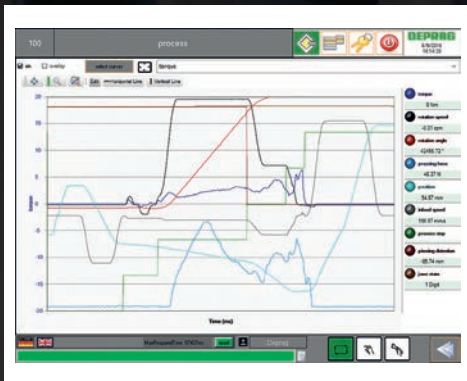
사용자 인터페이스 메인 메뉴

- 직관적 사용자 편의성
- 메뉴 확장



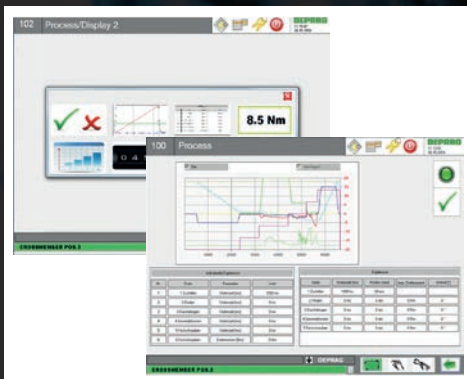
프로그램

- 조립공정, 체결요소, 소재에 대한 무제한 변수 생성
- 무제한 데이터 저장



결과 및 데이터 관리

- 경향 분석을 위한 그래프 생성
- 결과 및 변수 저장

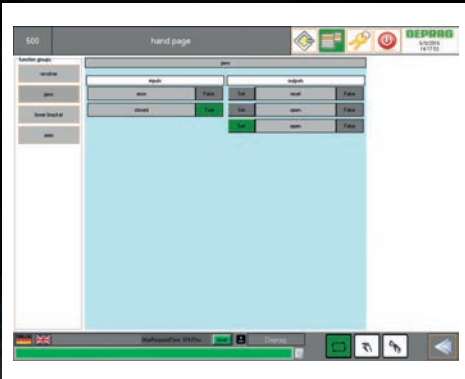


결과에 대한 사용자 화면 구성

- 생성된 결과에 대한 사용자 화면 구성

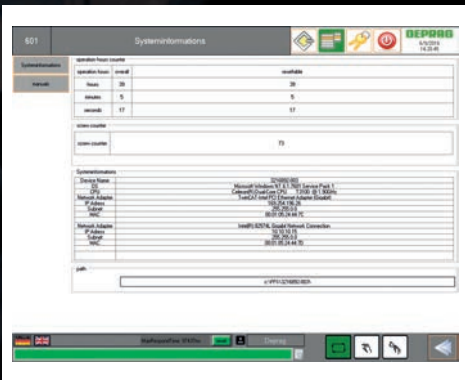
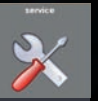
ADAPTIVE DFS

능동형 이종 재료 접합 시스템



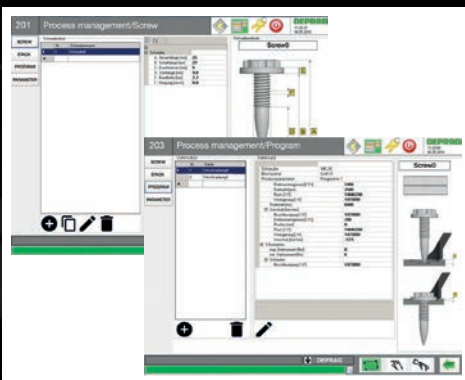
서비스

- 모듈 점검
- 시스템 상태 점검
- 입/출력 점검



정보

- 시스템 데이터
- 제품 설명서



설정

- 사용자 관리
- 13개국 언어
- 시스템 설정



주의: 미리 설정한 점검 주기가 되었다면
▶ 소켓의 마모 상태를 확인하세요,
필요하다면 교체하세요



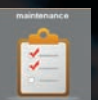
주의: 미리 설정한 점검 주기가 되었다면
▶ Mouthpiece와nosepiece jaws의 이
물질을 닦아주세요



주의: 미리 설정한 점검 주기가 되었다면
▶ Timing belt의 마모 상태를 확인하세
요, 필요하다면 교체하세요

유지보수

- 예방보전 작업 설정
- 사용자 예방보전 작업 설정



ADAPTIVE DFS 특징

EC 서보 체결 기술

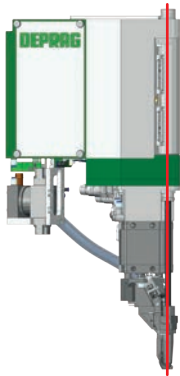


EC 서보 스트로크 기술



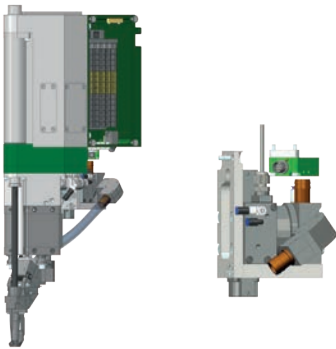
능동형 체결

- 변수 자동 보정
- 최고의 공정 안정성
- 최소의 사이클 타임



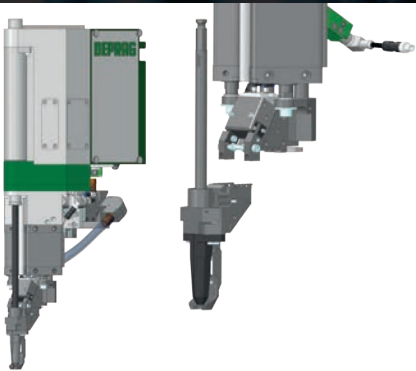
조립축의 중심에 작용하는 추력

- 조립축에 직접 전달되는 추력
- 경량화 디자인
- 내마모성 향상



“Head First” 나사공급

- 나사산 및 나사끝의 손상 방지
- 사이클 타임 최적화
(체결작업동안, 다음 스크류가 로터리 세퍼레이터에 대기)



간편한 마우스피스 교체

- 공압 배관 및 전기 배선의 별도 분리 불필요
- 1.달착 레버
- 2.마우스피스 분리

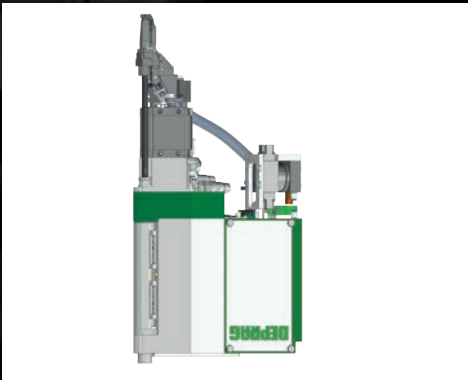
ADAPTIVE DFS

능동형 이종 재료 접합 시스템



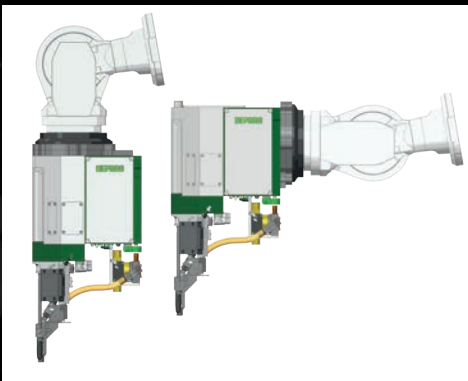
제어 가능한 공압식 조우(Jaw)

- 나사의 수직 상태 유지
- 내마모성 향상



하부 체결 시 잠금 기능

- 소켓이 나사의 머리를 지지하여 낙하를 방지



로봇 연결

- 윗면
- 뒷면



나사 공급

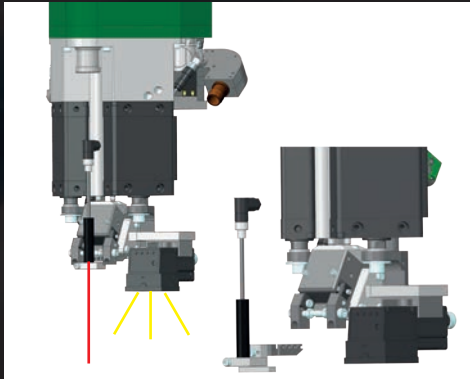
- 공압호스로 나사 공급
- 매거진타입(카트리지)

ADAPTIVE DFS 특징



시운전時 보조 도구

- 조절형 삼각대, 수동 정렬 공정 (예) 곡면
- 손쉬운 탈착
- 카메라를 통한 공간, 위치에 대한 데이터



시운전時 보조 도구

- 레이저 포인터, 티칭을 빠르고 정확하게
- 십자 표시의 비전 시스템
- 카메라를 통한 공간, 위치에 대한 데이터

주요 사양

- 회전속도: 최고 8000rpm
- 토크: 최대15Nm
- Feed stroke force: 최대3500N
- Feed stroke 설정: 속도, 변위, 힘에 대한 모니터링 및 제어
- Downholder force: 최대1200N
- 중량: 35kg
- 접합 방향 : 상/하부 접합, 각도에 제한이 없음



ADAPTIVE DFS

능동형 이종 재료 접합 시스템

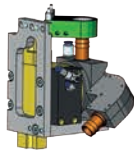
Feeding stroke
모듈 하우징



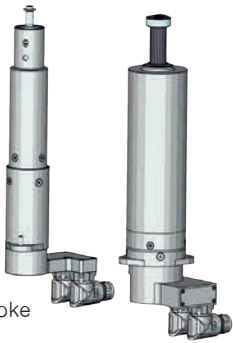
제어 모듈



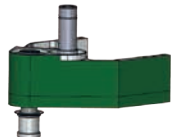
Rotary Separator
로터리 세퍼레이터



Feed stroke
모터

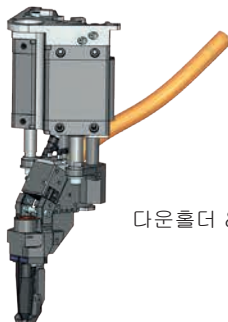


Screwdriving 모터



벨트 드라이버

다운홀더 & 마우스피스



소켓



편리한 유지보수

- 모듈화 설계
- 화면에 경향성 표시
- 결과 및 데이터 저장, 분석, 표시
- Quick-change 방식 적용

ADAPTIVE DFS 인터그레이션

Interface ADAPTIVE DFS ↔ Robot																																																																																																																																																																																																											
PLC - Input / Robot - Output	PLC - Output / Robot - Input																																																																																																																																																																																																										
<table border="1"> <tr><td>Combinant 1</td><td>1.1 Start</td></tr> <tr><td>1.2 Start</td></tr> <tr><td>1.3 Start</td></tr> <tr><td>1.4 Start</td></tr> <tr><td>1.5 Start</td></tr> <tr><td>1.6 Start</td></tr> <tr><td>1.7 Start</td></tr> <tr><td>1.8 Start</td></tr> <tr><td>1.9 Start</td></tr> <tr><td>1.10 Start</td></tr> <tr><td>1.11 Start</td></tr> <tr><td>1.12 Start</td></tr> <tr><td>1.13 Start</td></tr> <tr><td>1.14 Start</td></tr> <tr><td>1.15 Start</td></tr> <tr><td>1.16 Start</td></tr> <tr><td>1.17 Start</td></tr> <tr><td>1.18 Start</td></tr> <tr><td>1.19 Start</td></tr> <tr><td>1.20 Start</td></tr> <tr><td>1.21 Start</td></tr> <tr><td>1.22 Start</td></tr> <tr><td>1.23 Start</td></tr> <tr><td>1.24 Start</td></tr> <tr><td>1.25 Start</td></tr> <tr><td>1.26 Start</td></tr> <tr><td>1.27 Start</td></tr> <tr><td>1.28 Start</td></tr> <tr><td>1.29 Start</td></tr> <tr><td>1.30 Start</td></tr> <tr><td>1.31 Start</td></tr> <tr><td>1.32 Start</td></tr> <tr><td>1.33 Start</td></tr> <tr><td>1.34 Start</td></tr> <tr><td>1.35 Start</td></tr> <tr><td>1.36 Start</td></tr> <tr><td>1.37 Start</td></tr> <tr><td>1.38 Start</td></tr> <tr><td>1.39 Start</td></tr> <tr><td>1.40 Start</td></tr> <tr><td>1.41 Start</td></tr> <tr><td>1.42 Start</td></tr> <tr><td>1.43 Start</td></tr> <tr><td>1.44 Start</td></tr> <tr><td>1.45 Start</td></tr> <tr><td>1.46 Start</td></tr> <tr><td>1.47 Start</td></tr> <tr><td>1.48 Start</td></tr> <tr><td>1.49 Start</td></tr> <tr><td>1.50 Start</td></tr> <tr><td>1.51 Start</td></tr> <tr><td>1.52 Start</td></tr> <tr><td>1.53 Start</td></tr> <tr><td>1.54 Start</td></tr> <tr><td>1.55 Start</td></tr> <tr><td>1.56 Start</td></tr> <tr><td>1.57 Start</td></tr> <tr><td>1.58 Start</td></tr> <tr><td>1.59 Start</td></tr> <tr><td>1.60 Start</td></tr> <tr><td>1.61 Start</td></tr> <tr><td>1.62 Start</td></tr> <tr><td>1.63 Start</td></tr> <tr><td>1.64 Start</td></tr> <tr><td>1.65 Start</td></tr> <tr><td>1.66 Start</td></tr> <tr><td>1.67 Start</td></tr> <tr><td>1.68 Start</td></tr> <tr><td>1.69 Start</td></tr> <tr><td>1.70 Start</td></tr> <tr><td>1.71 Start</td></tr> <tr><td>1.72 Start</td></tr> <tr><td>1.73 Start</td></tr> <tr><td>1.74 Start</td></tr> <tr><td>1.75 Start</td></tr> <tr><td>1.76 Start</td></tr> <tr><td>1.77 Start</td></tr> <tr><td>1.78 Start</td></tr> <tr><td>1.79 Start</td></tr> <tr><td>1.80 Start</td></tr> <tr><td>1.81 Start</td></tr> <tr><td>1.82 Start</td></tr> <tr><td>1.83 Start</td></tr> <tr><td>1.84 Start</td></tr> <tr><td>1.85 Start</td></tr> <tr><td>1.86 Start</td></tr> <tr><td>1.87 Start</td></tr> <tr><td>1.88 Start</td></tr> <tr><td>1.89 Start</td></tr> <tr><td>1.90 Start</td></tr> <tr><td>1.91 Start</td></tr> <tr><td>1.92 Start</td></tr> <tr><td>1.93 Start</td></tr> <tr><td>1.94 Start</td></tr> <tr><td>1.95 Start</td></tr> <tr><td>1.96 Start</td></tr> <tr><td>1.97 Start</td></tr> <tr><td>1.98 Start</td></tr> <tr><td>1.99 Start</td></tr> <tr><td>2.00 Start</td></tr> </table>	Combinant 1	1.1 Start	1.2 Start	1.3 Start	1.4 Start	1.5 Start	1.6 Start	1.7 Start	1.8 Start	1.9 Start	1.10 Start	1.11 Start	1.12 Start	1.13 Start	1.14 Start	1.15 Start	1.16 Start	1.17 Start	1.18 Start	1.19 Start	1.20 Start	1.21 Start	1.22 Start	1.23 Start	1.24 Start	1.25 Start	1.26 Start	1.27 Start	1.28 Start	1.29 Start	1.30 Start	1.31 Start	1.32 Start	1.33 Start	1.34 Start	1.35 Start	1.36 Start	1.37 Start	1.38 Start	1.39 Start	1.40 Start	1.41 Start	1.42 Start	1.43 Start	1.44 Start	1.45 Start	1.46 Start	1.47 Start	1.48 Start	1.49 Start	1.50 Start	1.51 Start	1.52 Start	1.53 Start	1.54 Start	1.55 Start	1.56 Start	1.57 Start	1.58 Start	1.59 Start	1.60 Start	1.61 Start	1.62 Start	1.63 Start	1.64 Start	1.65 Start	1.66 Start	1.67 Start	1.68 Start	1.69 Start	1.70 Start	1.71 Start	1.72 Start	1.73 Start	1.74 Start	1.75 Start	1.76 Start	1.77 Start	1.78 Start	1.79 Start	1.80 Start	1.81 Start	1.82 Start	1.83 Start	1.84 Start	1.85 Start	1.86 Start	1.87 Start	1.88 Start	1.89 Start	1.90 Start	1.91 Start	1.92 Start	1.93 Start	1.94 Start	1.95 Start	1.96 Start	1.97 Start	1.98 Start	1.99 Start	2.00 Start	<table border="1"> <tr><td>Combinant 1</td><td>1.1 Start</td></tr> <tr><td>1.2 Start</td></tr> <tr><td>1.3 Start</td></tr> <tr><td>1.4 Start</td></tr> <tr><td>1.5 Start</td></tr> <tr><td>1.6 Start</td></tr> <tr><td>1.7 Start</td></tr> <tr><td>1.8 Start</td></tr> <tr><td>1.9 Start</td></tr> <tr><td>1.10 Start</td></tr> <tr><td>1.11 Start</td></tr> <tr><td>1.12 Start</td></tr> <tr><td>1.13 Start</td></tr> <tr><td>1.14 Start</td></tr> <tr><td>1.15 Start</td></tr> <tr><td>1.16 Start</td></tr> <tr><td>1.17 Start</td></tr> <tr><td>1.18 Start</td></tr> <tr><td>1.19 Start</td></tr> <tr><td>1.20 Start</td></tr> <tr><td>1.21 Start</td></tr> <tr><td>1.22 Start</td></tr> <tr><td>1.23 Start</td></tr> <tr><td>1.24 Start</td></tr> <tr><td>1.25 Start</td></tr> <tr><td>1.26 Start</td></tr> <tr><td>1.27 Start</td></tr> <tr><td>1.28 Start</td></tr> <tr><td>1.29 Start</td></tr> <tr><td>1.30 Start</td></tr> <tr><td>1.31 Start</td></tr> <tr><td>1.32 Start</td></tr> <tr><td>1.33 Start</td></tr> <tr><td>1.34 Start</td></tr> <tr><td>1.35 Start</td></tr> <tr><td>1.36 Start</td></tr> <tr><td>1.37 Start</td></tr> <tr><td>1.38 Start</td></tr> <tr><td>1.39 Start</td></tr> <tr><td>1.40 Start</td></tr> <tr><td>1.41 Start</td></tr> <tr><td>1.42 Start</td></tr> <tr><td>1.43 Start</td></tr> <tr><td>1.44 Start</td></tr> <tr><td>1.45 Start</td></tr> <tr><td>1.46 Start</td></tr> <tr><td>1.47 Start</td></tr> <tr><td>1.48 Start</td></tr> <tr><td>1.49 Start</td></tr> <tr><td>1.50 Start</td></tr> <tr><td>1.51 Start</td></tr> <tr><td>1.52 Start</td></tr> <tr><td>1.53 Start</td></tr> <tr><td>1.54 Start</td></tr> <tr><td>1.55 Start</td></tr> <tr><td>1.56 Start</td></tr> <tr><td>1.57 Start</td></tr> <tr><td>1.58 Start</td></tr> <tr><td>1.59 Start</td></tr> <tr><td>1.60 Start</td></tr> <tr><td>1.61 Start</td></tr> <tr><td>1.62 Start</td></tr> <tr><td>1.63 Start</td></tr> <tr><td>1.64 Start</td></tr> <tr><td>1.65 Start</td></tr> <tr><td>1.66 Start</td></tr> <tr><td>1.67 Start</td></tr> <tr><td>1.68 Start</td></tr> <tr><td>1.69 Start</td></tr> <tr><td>1.70 Start</td></tr> <tr><td>1.71 Start</td></tr> <tr><td>1.72 Start</td></tr> <tr><td>1.73 Start</td></tr> <tr><td>1.74 Start</td></tr> <tr><td>1.75 Start</td></tr> <tr><td>1.76 Start</td></tr> <tr><td>1.77 Start</td></tr> <tr><td>1.78 Start</td></tr> <tr><td>1.79 Start</td></tr> <tr><td>1.80 Start</td></tr> <tr><td>1.81 Start</td></tr> <tr><td>1.82 Start</td></tr> <tr><td>1.83 Start</td></tr> <tr><td>1.84 Start</td></tr> <tr><td>1.85 Start</td></tr> <tr><td>1.86 Start</td></tr> <tr><td>1.87 Start</td></tr> <tr><td>1.88 Start</td></tr> <tr><td>1.89 Start</td></tr> <tr><td>1.90 Start</td></tr> <tr><td>1.91 Start</td></tr> <tr><td>1.92 Start</td></tr> <tr><td>1.93 Start</td></tr> <tr><td>1.94 Start</td></tr> <tr><td>1.95 Start</td></tr> <tr><td>1.96 Start</td></tr> <tr><td>1.97 Start</td></tr> <tr><td>1.98 Start</td></tr> <tr><td>1.99 Start</td></tr> <tr><td>2.00 Start</td></tr> </table>	Combinant 1	1.1 Start	1.2 Start	1.3 Start	1.4 Start	1.5 Start	1.6 Start	1.7 Start	1.8 Start	1.9 Start	1.10 Start	1.11 Start	1.12 Start	1.13 Start	1.14 Start	1.15 Start	1.16 Start	1.17 Start	1.18 Start	1.19 Start	1.20 Start	1.21 Start	1.22 Start	1.23 Start	1.24 Start	1.25 Start	1.26 Start	1.27 Start	1.28 Start	1.29 Start	1.30 Start	1.31 Start	1.32 Start	1.33 Start	1.34 Start	1.35 Start	1.36 Start	1.37 Start	1.38 Start	1.39 Start	1.40 Start	1.41 Start	1.42 Start	1.43 Start	1.44 Start	1.45 Start	1.46 Start	1.47 Start	1.48 Start	1.49 Start	1.50 Start	1.51 Start	1.52 Start	1.53 Start	1.54 Start	1.55 Start	1.56 Start	1.57 Start	1.58 Start	1.59 Start	1.60 Start	1.61 Start	1.62 Start	1.63 Start	1.64 Start	1.65 Start	1.66 Start	1.67 Start	1.68 Start	1.69 Start	1.70 Start	1.71 Start	1.72 Start	1.73 Start	1.74 Start	1.75 Start	1.76 Start	1.77 Start	1.78 Start	1.79 Start	1.80 Start	1.81 Start	1.82 Start	1.83 Start	1.84 Start	1.85 Start	1.86 Start	1.87 Start	1.88 Start	1.89 Start	1.90 Start	1.91 Start	1.92 Start	1.93 Start	1.94 Start	1.95 Start	1.96 Start	1.97 Start	1.98 Start	1.99 Start	2.00 Start
Combinant 1	1.1 Start																																																																																																																																																																																																										
1.2 Start																																																																																																																																																																																																											
1.3 Start																																																																																																																																																																																																											
1.4 Start																																																																																																																																																																																																											
1.5 Start																																																																																																																																																																																																											
1.6 Start																																																																																																																																																																																																											
1.7 Start																																																																																																																																																																																																											
1.8 Start																																																																																																																																																																																																											
1.9 Start																																																																																																																																																																																																											
1.10 Start																																																																																																																																																																																																											
1.11 Start																																																																																																																																																																																																											
1.12 Start																																																																																																																																																																																																											
1.13 Start																																																																																																																																																																																																											
1.14 Start																																																																																																																																																																																																											
1.15 Start																																																																																																																																																																																																											
1.16 Start																																																																																																																																																																																																											
1.17 Start																																																																																																																																																																																																											
1.18 Start																																																																																																																																																																																																											
1.19 Start																																																																																																																																																																																																											
1.20 Start																																																																																																																																																																																																											
1.21 Start																																																																																																																																																																																																											
1.22 Start																																																																																																																																																																																																											
1.23 Start																																																																																																																																																																																																											
1.24 Start																																																																																																																																																																																																											
1.25 Start																																																																																																																																																																																																											
1.26 Start																																																																																																																																																																																																											
1.27 Start																																																																																																																																																																																																											
1.28 Start																																																																																																																																																																																																											
1.29 Start																																																																																																																																																																																																											
1.30 Start																																																																																																																																																																																																											
1.31 Start																																																																																																																																																																																																											
1.32 Start																																																																																																																																																																																																											
1.33 Start																																																																																																																																																																																																											
1.34 Start																																																																																																																																																																																																											
1.35 Start																																																																																																																																																																																																											
1.36 Start																																																																																																																																																																																																											
1.37 Start																																																																																																																																																																																																											
1.38 Start																																																																																																																																																																																																											
1.39 Start																																																																																																																																																																																																											
1.40 Start																																																																																																																																																																																																											
1.41 Start																																																																																																																																																																																																											
1.42 Start																																																																																																																																																																																																											
1.43 Start																																																																																																																																																																																																											
1.44 Start																																																																																																																																																																																																											
1.45 Start																																																																																																																																																																																																											
1.46 Start																																																																																																																																																																																																											
1.47 Start																																																																																																																																																																																																											
1.48 Start																																																																																																																																																																																																											
1.49 Start																																																																																																																																																																																																											
1.50 Start																																																																																																																																																																																																											
1.51 Start																																																																																																																																																																																																											
1.52 Start																																																																																																																																																																																																											
1.53 Start																																																																																																																																																																																																											
1.54 Start																																																																																																																																																																																																											
1.55 Start																																																																																																																																																																																																											
1.56 Start																																																																																																																																																																																																											
1.57 Start																																																																																																																																																																																																											
1.58 Start																																																																																																																																																																																																											
1.59 Start																																																																																																																																																																																																											
1.60 Start																																																																																																																																																																																																											
1.61 Start																																																																																																																																																																																																											
1.62 Start																																																																																																																																																																																																											
1.63 Start																																																																																																																																																																																																											
1.64 Start																																																																																																																																																																																																											
1.65 Start																																																																																																																																																																																																											
1.66 Start																																																																																																																																																																																																											
1.67 Start																																																																																																																																																																																																											
1.68 Start																																																																																																																																																																																																											
1.69 Start																																																																																																																																																																																																											
1.70 Start																																																																																																																																																																																																											
1.71 Start																																																																																																																																																																																																											
1.72 Start																																																																																																																																																																																																											
1.73 Start																																																																																																																																																																																																											
1.74 Start																																																																																																																																																																																																											
1.75 Start																																																																																																																																																																																																											
1.76 Start																																																																																																																																																																																																											
1.77 Start																																																																																																																																																																																																											
1.78 Start																																																																																																																																																																																																											
1.79 Start																																																																																																																																																																																																											
1.80 Start																																																																																																																																																																																																											
1.81 Start																																																																																																																																																																																																											
1.82 Start																																																																																																																																																																																																											
1.83 Start																																																																																																																																																																																																											
1.84 Start																																																																																																																																																																																																											
1.85 Start																																																																																																																																																																																																											
1.86 Start																																																																																																																																																																																																											
1.87 Start																																																																																																																																																																																																											
1.88 Start																																																																																																																																																																																																											
1.89 Start																																																																																																																																																																																																											
1.90 Start																																																																																																																																																																																																											
1.91 Start																																																																																																																																																																																																											
1.92 Start																																																																																																																																																																																																											
1.93 Start																																																																																																																																																																																																											
1.94 Start																																																																																																																																																																																																											
1.95 Start																																																																																																																																																																																																											
1.96 Start																																																																																																																																																																																																											
1.97 Start																																																																																																																																																																																																											
1.98 Start																																																																																																																																																																																																											
1.99 Start																																																																																																																																																																																																											
2.00 Start																																																																																																																																																																																																											
Combinant 1	1.1 Start																																																																																																																																																																																																										
1.2 Start																																																																																																																																																																																																											
1.3 Start																																																																																																																																																																																																											
1.4 Start																																																																																																																																																																																																											
1.5 Start																																																																																																																																																																																																											
1.6 Start																																																																																																																																																																																																											
1.7 Start																																																																																																																																																																																																											
1.8 Start																																																																																																																																																																																																											
1.9 Start																																																																																																																																																																																																											
1.10 Start																																																																																																																																																																																																											
1.11 Start																																																																																																																																																																																																											
1.12 Start																																																																																																																																																																																																											
1.13 Start																																																																																																																																																																																																											
1.14 Start																																																																																																																																																																																																											
1.15 Start																																																																																																																																																																																																											
1.16 Start																																																																																																																																																																																																											
1.17 Start																																																																																																																																																																																																											
1.18 Start																																																																																																																																																																																																											
1.19 Start																																																																																																																																																																																																											
1.20 Start																																																																																																																																																																																																											
1.21 Start																																																																																																																																																																																																											
1.22 Start																																																																																																																																																																																																											
1.23 Start																																																																																																																																																																																																											
1.24 Start																																																																																																																																																																																																											
1.25 Start																																																																																																																																																																																																											
1.26 Start																																																																																																																																																																																																											
1.27 Start																																																																																																																																																																																																											
1.28 Start																																																																																																																																																																																																											
1.29 Start																																																																																																																																																																																																											
1.30 Start																																																																																																																																																																																																											
1.31 Start																																																																																																																																																																																																											
1.32 Start																																																																																																																																																																																																											
1.33 Start																																																																																																																																																																																																											
1.34 Start																																																																																																																																																																																																											
1.35 Start																																																																																																																																																																																																											
1.36 Start																																																																																																																																																																																																											
1.37 Start																																																																																																																																																																																																											
1.38 Start																																																																																																																																																																																																											
1.39 Start																																																																																																																																																																																																											
1.40 Start																																																																																																																																																																																																											
1.41 Start																																																																																																																																																																																																											
1.42 Start																																																																																																																																																																																																											
1.43 Start																																																																																																																																																																																																											
1.44 Start																																																																																																																																																																																																											
1.45 Start																																																																																																																																																																																																											
1.46 Start																																																																																																																																																																																																											
1.47 Start																																																																																																																																																																																																											
1.48 Start																																																																																																																																																																																																											
1.49 Start																																																																																																																																																																																																											
1.50 Start																																																																																																																																																																																																											
1.51 Start																																																																																																																																																																																																											
1.52 Start																																																																																																																																																																																																											
1.53 Start																																																																																																																																																																																																											
1.54 Start																																																																																																																																																																																																											
1.55 Start																																																																																																																																																																																																											
1.56 Start																																																																																																																																																																																																											
1.57 Start																																																																																																																																																																																																											
1.58 Start																																																																																																																																																																																																											
1.59 Start																																																																																																																																																																																																											
1.60 Start																																																																																																																																																																																																											
1.61 Start																																																																																																																																																																																																											
1.62 Start																																																																																																																																																																																																											
1.63 Start																																																																																																																																																																																																											
1.64 Start																																																																																																																																																																																																											
1.65 Start																																																																																																																																																																																																											
1.66 Start																																																																																																																																																																																																											
1.67 Start																																																																																																																																																																																																											
1.68 Start																																																																																																																																																																																																											
1.69 Start																																																																																																																																																																																																											
1.70 Start																																																																																																																																																																																																											
1.71 Start																																																																																																																																																																																																											
1.72 Start																																																																																																																																																																																																											
1.73 Start																																																																																																																																																																																																											
1.74 Start																																																																																																																																																																																																											
1.75 Start																																																																																																																																																																																																											
1.76 Start																																																																																																																																																																																																											
1.77 Start																																																																																																																																																																																																											
1.78 Start																																																																																																																																																																																																											
1.79 Start																																																																																																																																																																																																											
1.80 Start																																																																																																																																																																																																											
1.81 Start																																																																																																																																																																																																											
1.82 Start																																																																																																																																																																																																											
1.83 Start																																																																																																																																																																																																											
1.84 Start																																																																																																																																																																																																											
1.85 Start																																																																																																																																																																																																											
1.86 Start																																																																																																																																																																																																											
1.87 Start																																																																																																																																																																																																											
1.88 Start																																																																																																																																																																																																											
1.89 Start																																																																																																																																																																																																											
1.90 Start																																																																																																																																																																																																											
1.91 Start																																																																																																																																																																																																											
1.92 Start																																																																																																																																																																																																											
1.93 Start																																																																																																																																																																																																											
1.94 Start																																																																																																																																																																																																											
1.95 Start																																																																																																																																																																																																											
1.96 Start																																																																																																																																																																																																											
1.97 Start																																																																																																																																																																																																											
1.98 Start																																																																																																																																																																																																											
1.99 Start																																																																																																																																																																																																											
2.00 Start																																																																																																																																																																																																											

로봇 통신

- Bus 또는 I/O 통신
- 각 공정에 대한 외부 접속 (예) 나사 공급
- 광범위한 데이터 교환



연결선 관리

- Quick connector 적용
- 맞춤형 케이블



나사 공급 기술

- Sword feeder
- 신형 eacy feed 방식의 진동 볼피더 전원공급(110~240V, 50~60Hz)의 변경에 따른, 별도의 조정이 필요하지 않음
- Belt hopper - 최대 용량 20L





DPU200

- 가장 효과적인 컨트롤러
- 15 인치, XGA해상도(1024 x 768)
- 산업용 PC
- 운영체제 Window XP Professional



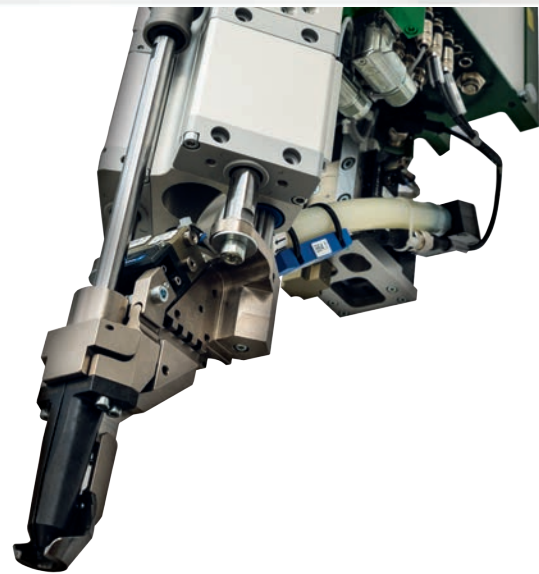
제어함

- 전원:3/(N)/PE 400~480V, 50~60Hz



DEPRAG

체결 기술 및 공장 자동화의
글로벌 파트너



파텍시스템 주식회사

서울 마포구 양화로 156, 717(동교동, LG팰리스)

전화 02 3141 2152 팩스 02 3141 2893

WWW.FATEC.CO.KR

