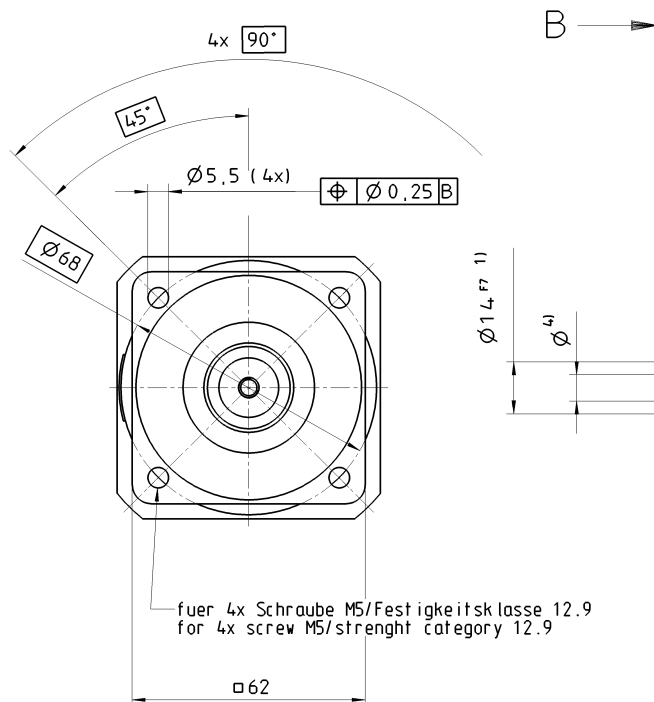
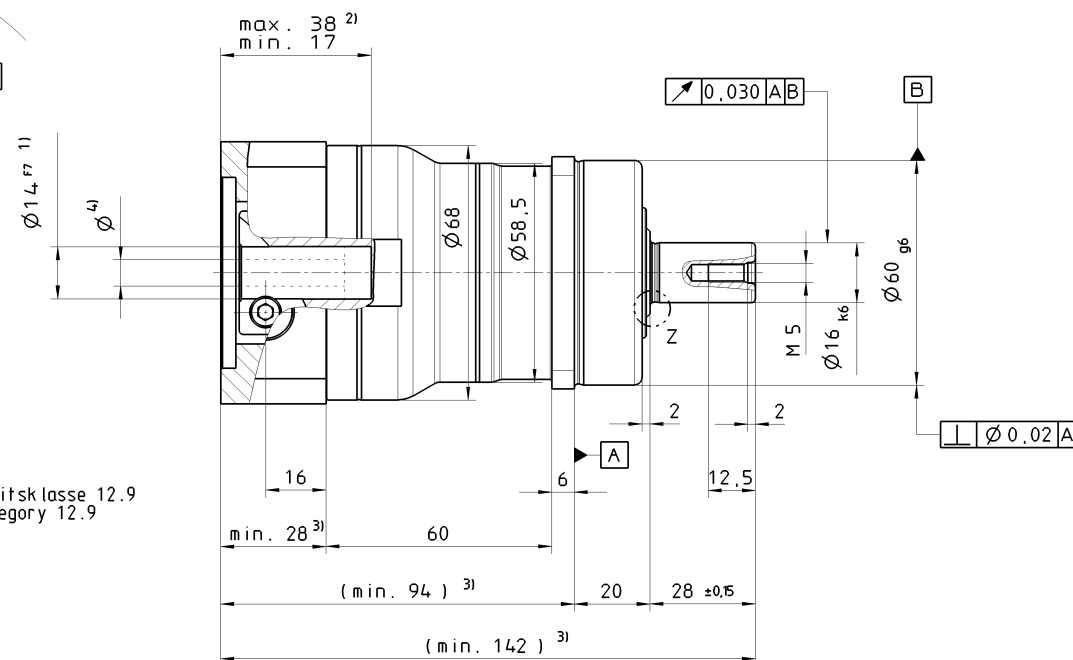
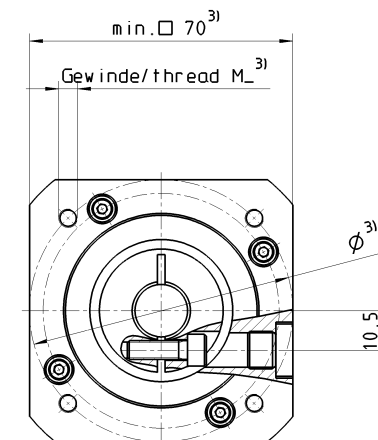


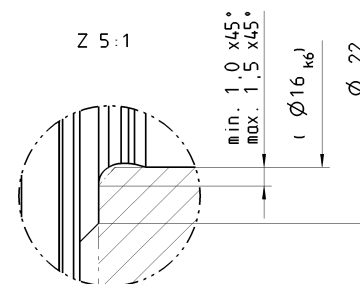
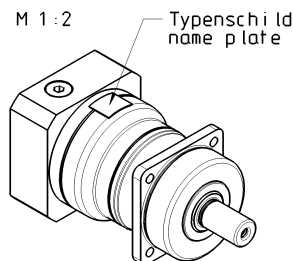
Ansicht / View A



Ansicht / View B



Motoranbau gemass Betriebsanleitung  
motor mounting according to operating manual



- 1) Motorwellenpassung pruefen  
check motor shaft tolerance
- 2) min.max. zulaessige Motorwellenlaenge  
min.max. permissible motor shaft length
- 3) Maße sind abhaengig vom anzubauenden Motor  
dimensions depends on the motor to be mounted
- 4) Kleinere Motorwelldurchmesser ueber Distanzhuesle mit  
min. 1mm Wandstaerke angepasst.  
smaller motor shaft diameter needs a bushing with  
at least 1mm thickness.

( laengere Motorwellen prinzipiell moeglich; Ruecksprache mit alpha )  
( longer motor shaft possible; call alpha )

nicht tolerierte Masse ±1mm  
dimensions without tolerance ±1mm

Technische Aenderungen vorbehalten. / Technical modifications reserved.

004909	0 x -	28.01.2004	RW						
Ne./Nr./date	Äe./Kennz./remarks	Äe./Dat./ch./date	Name/nr./name	Modell Nr./design-No	Werkstoff/material	Norm/standard			
Eigentumsvorbehalt nach DIN 34 beachten !	gezeichnet HR	12.06.2003							
Observe copyright note according to DIN 34 !	geprüft MAM	16.02.2004							
	frei/released	Name	Datum/date						
Benennung Descr.	SP 0605-M.1-.....OC -2..								
Kommentar / Note	Standardmassblatt								
Status: Geprüft	AC:	Zeichnungs-Nr. / Drawing-No.			Index				
		2007-D010453-06							
		Urspr./Ref-Dwg:			Blatt/Sheet: 1				