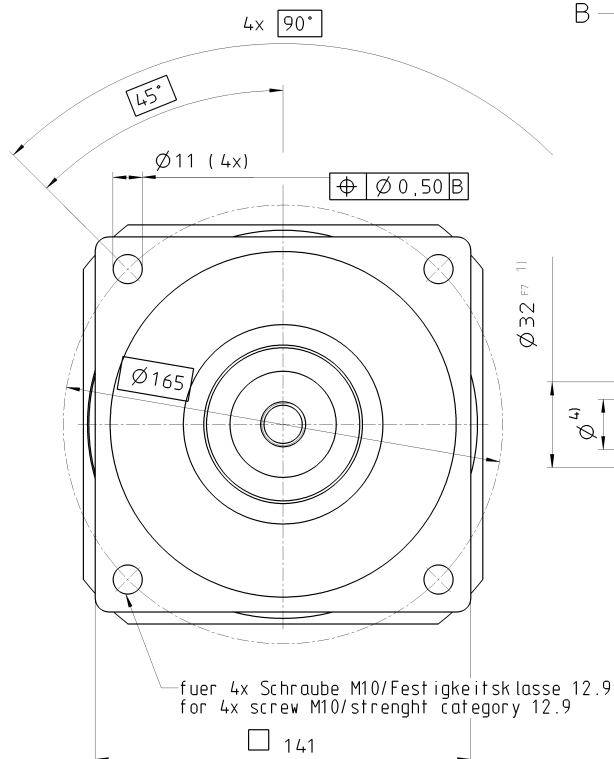
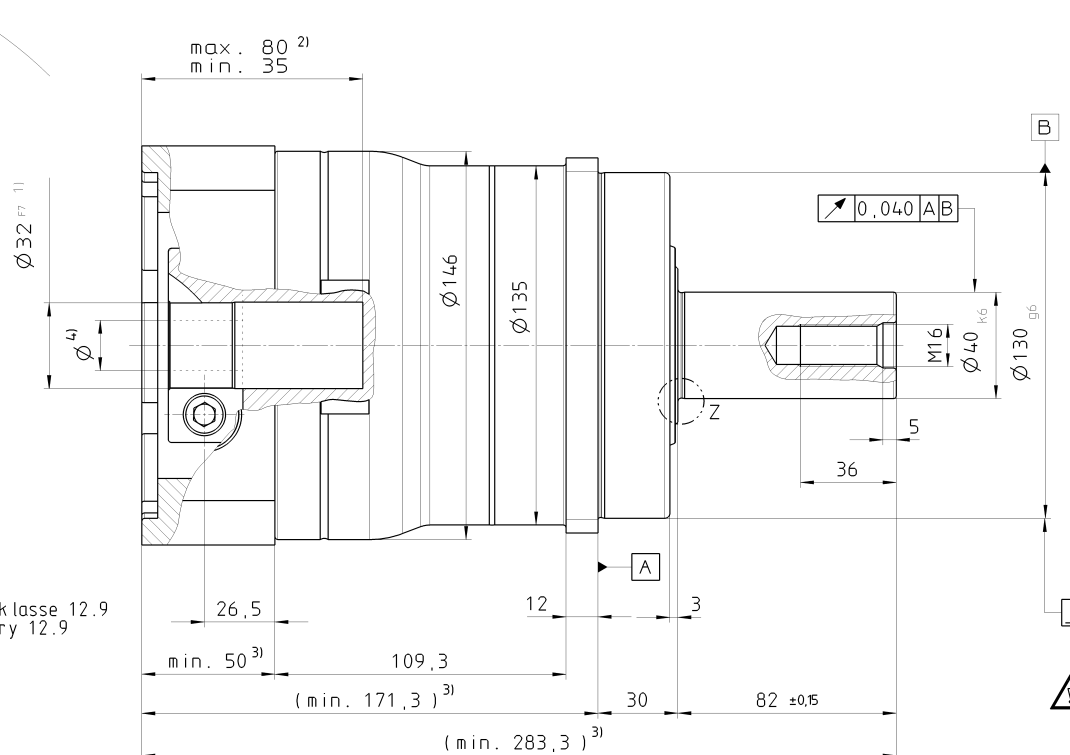


Ansicht / View A

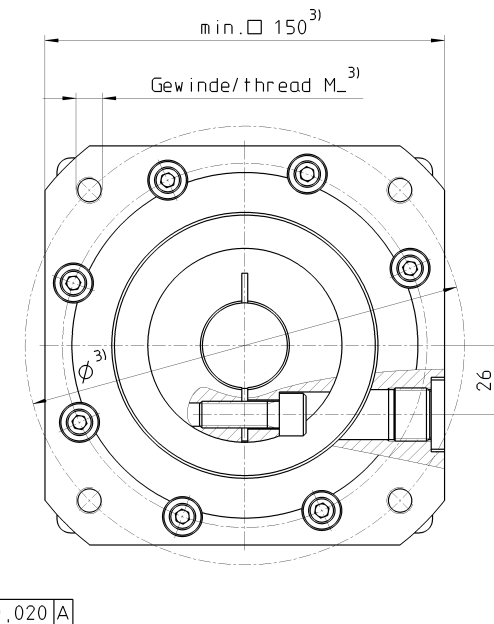


B →



← A

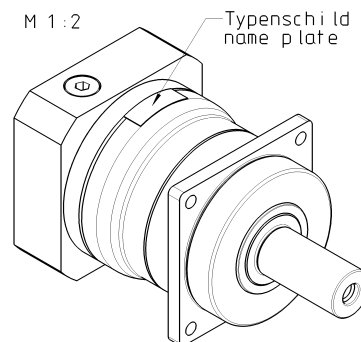
Ansicht / View B



Motoranbau gemäss Betriebsanleitung
motor mounting according to operating manual

- 1) Motorwellenpassung prüfen
check motor shaft tolerance
- 2) min.max. zulaessig Motorwellenlaenge
min.max. permissible motor shaft length
- 3) Maße sind abhaengig vom anzubauenden Motor
dimensions depends on the motor to be mounted
- 4) Kleinere Motorwellendurchmesser ueber Distanzhülse mit
min. 1mm Wandstaerke angepasst.
smaller motor shaft diameter needs a bushing with
at least 1mm thickness.

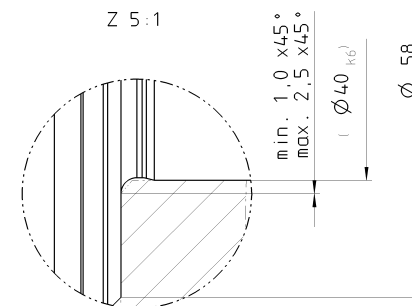
(laengere Motorwellen prinzipiell moeglich; Ruecksprache mit alpha)
(longer motor shaft possible; call alpha)



nicht tolerierte Masse ±1mm
dimensions without tolerance ±1mm

Technische Aenderungen vorbehalten. / Technical modifications reserved.

Z 5:1



004909	0 x -	28.01.2004	RW						
Bezeichnung	Neuzugabe/remark	Abg./in. date	Name/Name	Model / Nr./design-no	Material/Material	Norm/standard			
Eigenunterschrift nach DIN 34	gezeichnet	25	19.12.2004						
Observe copyright note according to DIN 34	freigegeben	MAM	12.02.2004						
DIN A1	Name	Date/date	1:1						
Benennung	SP	1405-M.1-.....01	-2...						
Standardmass/lot									
Zeichnungs-Nr. / Drawing No.									
2007-0013120-02									
Status: Geprüft	AC:								
Urspr./Ref. dng:	2007-0010485-S1V05								
Blatt/Sheet	1								